

BANDONEON - TECLADO
ARPEGGIOS MODOS MAYORES Y MENORES ABRIENDO Y CERRANDO 27-7 / 23
Digitado ascendente Varvello

16/8

1 C MAYOR ABRIENDO

2 C MAYOR CERRANDO

3 C MENOR ABRIENDO

4 C MENOR CERRANDO

5 C SOSTENIDO MENOR CERRANDO

6 C SOSTENIDO MENOR ABRIENDO

mi 11 externo

7 D BEMOL MAYOR
ABRIENDO

8 D MENOR ABRIENDO

9 D MENOR CERRAN DO

10 D MAYOR ABRIENDO

11 D MAYOR CERRANDO

12 E BEMOL MAYOR
ABRIENDO

19 MI MAYOR ABRIENDO

20 MI MAYOR CERRANDO

21 FA MAYOR ABRIENDO

22 FA MAYOR CERRANDO

23 FA MENOR ABRIENDO

24 FA MENOR CERRANDO

opcional

25 FA SOSTENIDO MENOR ABRIENDO

26 FA SOSTENIDO MENOR CERRANMDO

27 FA SOSTENIDO MAYOR ABRIENDO

opcional

28 FA SOSTENIDO MAYOR CERRANDO

SOL MENOR ABRIENDO

28 29

SOL MENOR CERRANDO

30 31

SOL SOSTENIDO MENOR ABRIENDO

32 33

SOL SOSTENIDO MENOR CERRANDO

34 35

LA BEMOL MAYOR ABRIENDO

36 37

LA BEMOL MAYOR
CERRANDO

LA MENOR ABRIENDO

LA MENOR CERRANDO

LA MAYOR ABRIENDO

LA MAYOR CERRANDO

39 SI MENOR ABIRIENDO

40 SI MENOR CERRANDO

41 SI MAYOR ABIRIENDO

42 SI MAYOR CERRANDO

43 FA SOSTENIDO MAYOR ABIRIENDO

44 FA SOSTENIDO MAYOR
CERRANDO

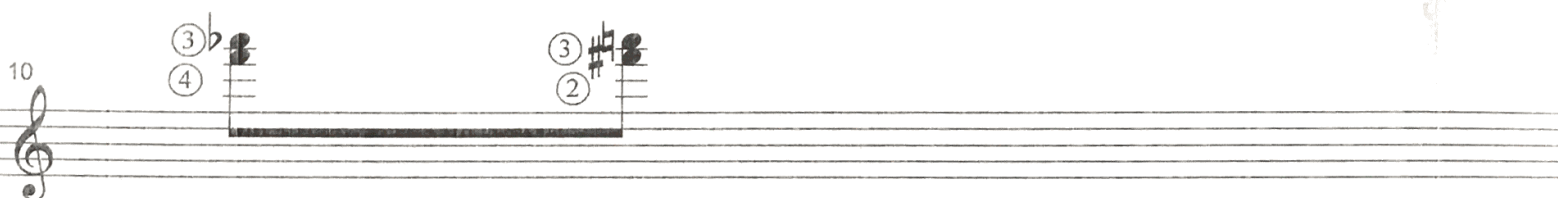
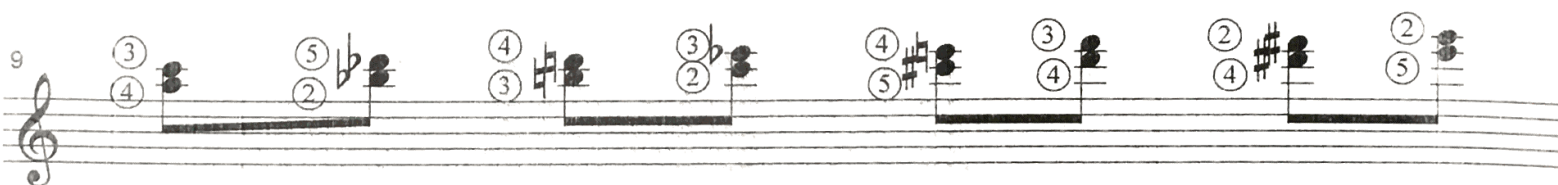
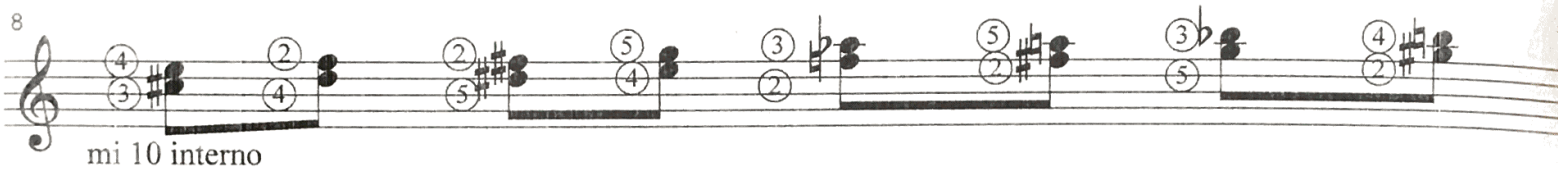
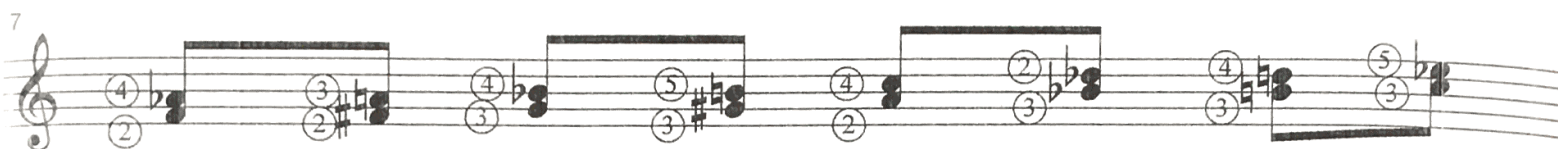
This musical exercise is for the F# major scale. The treble clef staff contains the notes: F#4, G#4, A4, B4, C#5, D5, E5, F#5. The bass clef staff contains the notes: F#3, G#3, A3, B3, C#4, D4, E4, F#4. Fingerings are indicated by circled numbers: Treble (2, 3, 2, 4, 3, 2, 3, 5, 3) and Bass (2, 4, 3, 2, 4, 3, 5).

45 D BEMOL CERRANDO

This musical exercise is for the D minor scale. The treble clef staff contains the notes: D4, E4, F4, G4, A4, Bb4, C5, D5. The bass clef staff contains the notes: D3, E3, F3, G3, A3, Bb3, C4, D4. Fingerings are indicated by circled numbers: Treble (2, 2, 3, 4, 2, 3, 5, 4, 2) and Bass (3, 2, 5, 4, 3, 2, 4, 3, 5).

NOTA Algunos de estos ejercicios muestran lo imprescindible del dominio tecnico del instrumento en sus fases cerrando y su interrelacion lo que permite y facilita su ejecucion plena Varvello

Cerrando

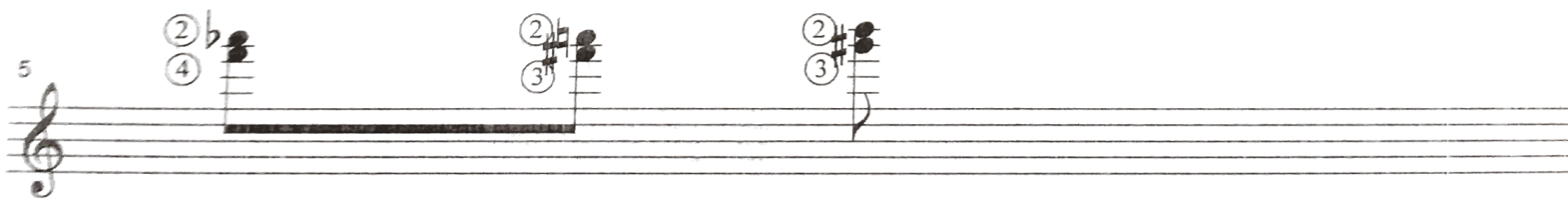


ESTUDIO Tranquillo muestra
disposiciones correlativas infrecuentes
y el movimiento abarcativo de la mano
sobre el teclado

BAN DONEON MANO DERECHA Ejercicio Tecnico
Escala cromatica de terceras menores naturales o enarmonicas
simultaneas digitadas abriendo y cerrando Varvello 6 - 2023

1 - 2

Abriendo



ESTUDIO Tranquillo poco a poco accelerando